



Dalla fiaba H.C. Andersen

# I VESTITI NUOVI DELL'IMPERATORE

di Areté Ensemble

## SCHEDA TECNICA:

4 attori in scena

Scenografia: un tappeto in erba sintetica nera modulabile, una grande porta (2,8 h x1,8), una poltrona, 1 scaletta, un busto, oggettistica varia.

Il lavoro può essere messo in scena in qualsiasi spazio, teatrale. Se fatto all'esterno il luogo deve essere raccolto.

### **Luci:**

n.3 Sagomatori 25°-50° 1000 W  
n. 16 Pc 1000W con bandiera e portagelatina  
n. 11 Par 64 cp 60 1000W con portagelatina  
n.4 Par 36 (luciole\pin) 30W  
n. 2 Scalette per tagli  
dimmer 24 canali  
console luci 24 canali manuale doppio banco  
sdoppini e cavi adeguati allo spazio

### **Audio:**

n.2 casse attive o passive con amplificatore  
n.1 lettore CD  
n. Mixer audio  
cablaggio adeguato allo spazio

### **Esigenze tecniche:**

Quadratura nera  
Spazio scenico 9x8  
Scala per puntamenti

ARETÉ ENSEMBLE – Piazza F. Zurlo, 18 70054 Giovinazzo (BA)

[www.aretensemble.com](http://www.aretensemble.com) - [direzione@aretensemble.com](mailto:direzione@aretensemble.com) / [organizzazione@aretensemble.com](mailto:organizzazione@aretensemble.com)

Tel: 339-6063758 / 338-2472761 / 0803327296

P. IVA 07012760729 C.F. 93346320729



## Tempi:

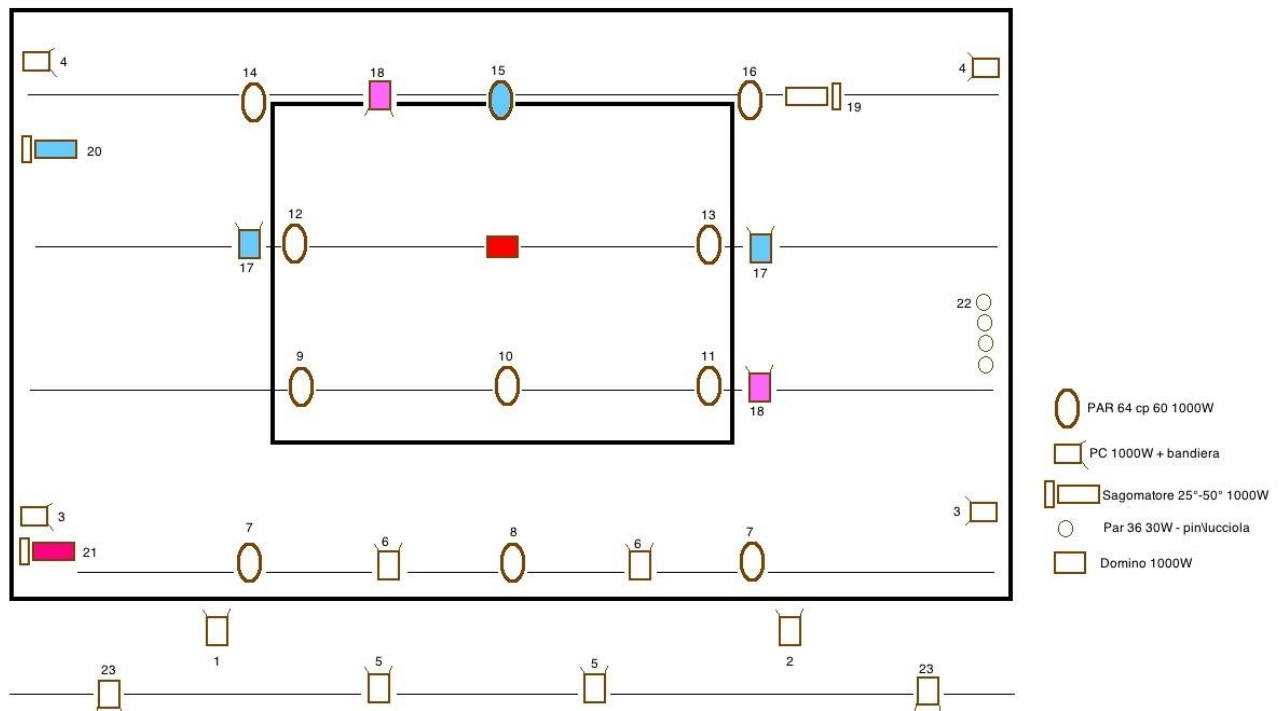
Montaggio: 5 ore.

Smontaggio: 1 ore 30 minuti.

Durata dello spettacolo: 55 minuti circa

## Disegno Luci:

I VESTITI NUOVI - disegno luci



**Referente tecnico** Tea Primiterra 3395875009-  
teasofia@icqmail.com/direzione@areteensemble.com